

Catálogo de colores



Colección 2025

www.Alucomex.com



Panel Compuesto de Aluminio
Aluminum Composite Panel

Nos complace presentar nuestro nuevo catálogo de colores de panel de aluminio, cuidadosamente reestructurado para ofrecerte una selección más amplia y moderna que nunca. Con un enfoque en las últimas tendencias y las necesidades del mercado, hemos ampliado y mejorado nuestra gama de colores para asegurarnos de que encuentres la opción perfecta para tus proyectos. Fabricados en México con la más alta calidad de producción y el respaldo de nuestra fábrica, nuestros paneles de aluminio combinan durabilidad, estética y versatilidad para satisfacer las expectativas más exigentes. Explora la innovación y el diseño de vanguardia con nuestra renovada paleta de colores y lleva tus proyectos arquitectónicos al siguiente nivel.



SerieBasic

Panel Compuesto de Aluminio

www.Alucomex.com



Panel Compuesto de Aluminio
Aluminum Composite Panel

SerieBasic

Serie Basic ofrece una selección de colores los cuales han mantenido su popularidad a través del tiempo, con esta variedad te será fácil destacar las formas de tus proyectos haciendo lucir cada detalle. Explora el potencial y practicidad que te ofrece Alucomex donde el panel de aluminio será tu principal aliado para crear o reinventar espacios de alto impacto.

The Basic serie offers a selection of colors that have maintained their popularity over time, with this variety it will be easy to highlight the shapes of your projects making every detail stand out.

Exploit the potential and practicality that Alucomex offers you where the aluminum panel will be your main ally to create or reinvent high impact spaces.



B

SerieBasic



SerieBasic



Black **BLK**



Grey **CVG**



Light Blue **LBL**



Orange **ORG**



Red **RED**



White **SAX**



Yellow **YEL**



Graphite **GTO**



Titanium Gray **GTI**



Capri blue **CBL***



Celestial **CLS***



Pink **PIN***



Sapphire blue **SHB**

***Consultar existencia**

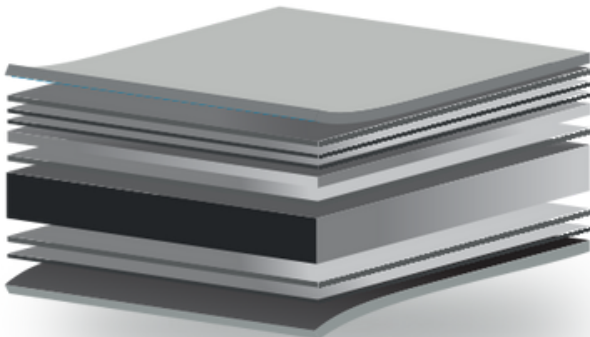


SerieBasic

Guía de colores Colores de línea

SERIE	COLOR	CODIGO	PINTURA	ESPESOR ALUMINIO (mm)	"ESPESOR TOTAL (mm)"	ANCHO	LARGO
Basic	Black / Negro	BLK	PVDF	0.35/0.25	4 mm	1.27 / 1.55	3.10 / 5.55
Basic	Grey / Gris	CVG	PVDF	0.35	4 mm	1.27	3.10 / 5.55
Basic	Light Blue / Azul claro	LBL	PVDF	0.35	4 mm	1.55	3.10 / 5.55
Basic	Orange / Naranja	ORG	PVDF	0.35	4 mm	1.55	3.10 / 5.55
Basic	Red / Rojo	RED	PVDF	0.35/0.25	4 mm	1.27 / 1.55	3.10 / 5.55
Basic	White / Blanco	SAX	PVDF	0.35/0.25	4 mm	1.27 / 1.55	3.10 / 5.55
Basic	Yellow / Amarillo	YEL	PVDF	0.35/0.25	4 mm	1.27 / 1.55	3.10 / 5.55
Basic	Graphite / Grafito	GTO	PVDF	0.35	4 mm	1.27	3.10 / 5.55
Basic	Titanium Gray / Titanio	GTI	PVDF	0.35	4 mm	1.27 / 1.55	3.10 / 5.55
Basic	Capri blue / Azul capri	CBL	PVDF	0.35	4 mm	1.55	3.10 / 5.55
Basic	Celeste / Celestial	CLS	PVDF	0.35	4 mm	1.55	3.10 / 5.55
Basic	Pink / Rosa	PIN	PVDF	0.35	4 mm	1.55	3.10 / 5.55
Basic	Saphire blue / Azul safiro	SHB	PVDF	0.35	4 mm	1.55	3.10 / 5.55
						1.27 / 1.55	

Composición



- 1 Pelicula Protectora
- 2 Primer capa PVDF
- 3 Segunda capa PVDF
- 4 Capa anticorrosiva Primer
- 5 Aluminio
- 6 Pelicula Adhesiva
- 7 Nucleo de PEBD
- 8 Pelicula Adhesiva
- 9 Aluminio capa posterior
- 10 Capa anticorrosiva Primer

***Consultar existencia**

PROPIEDADES GENERALES / GENERAL PROPERTIES

PRUEBAS SOMETIDAS /	ESTÁNDAR	RESULTADOS
Peso unitario		5.4 kg/m ²
Resistencia a la temperatura exterior	ASTM D1654	sin anomalía
Expansión térmica	ASTM D696	3.0 x 10 ⁻⁵ / °C
Temperatura térmica de deformidad	ASTM D648	115 °C
Conductividad térmica	ASTM C976	0.102 k cal / m.h °C
Rigidez de flexión	ASTM C393	14.0x10 ⁵
Resistencia al impacto	ASTM D2794	50 kg / cm
Fuerza de adhesión	ASTM D903-98	10 kgf / mm
Rango de aislamiento al sonido	ASTM E413	29 dB
Elasticidad de flexión	ASTM D790	4055 kg/mm ²
Resistencia de cizallamiento	ASTM D732-99	≥28 MPa
Rango mínimo de flexión	ASTM D790	(LO) 45 mm (PO) 70 mm
Propagación de fuego	ASTM E84	Calificado
Desarrollo de humo	ASTM E84	<45
Resistencia a la presión del viento	ASTM E330	Aprobado
Propiedades de resistencia al agua	ASTM E331	Aprobado
Propiedades de resistencia al aire	ASTM E283	Aprobado

ACABADO DE RECUBRIMIENTO

PRUEBAS SOMETIDAS	ESTÁNDAR	RESULTADOS
Espesor de la cubierta	ASTM D7091	≥25 μm ≥HB ≥ 2 T
Dureza	ASTM D3363	Sin grietas 4B 50 kg
Firmeza	ASTM D4145-83	.cm 64.6 L/mm No
Fuerza de adhesión	ASTM 3359-97	cambios visuales 3000
Resistencia al impacto	ASTM D2794-93	h sin anomalía
Resistencia a la abrasión	ASTM D968-93	Aprobado 3000 h
Resistencia al mortero	ASTM D3260-01	Aprobado Aprobado
Resistencia a la humedad	ASTM D2247-94	E= 0.34 84.2%
Resistencia al agua hirviendo	ASTM D714	
Resistencia a la brisa de agua salada	ASTM B117-03	
Resistencia al ácido	ASTM D1308-87	
Resistencia alcalina	ASTM D1308-87	
Resistencia a solventes	ASTM D2248-73	Sin efectos
Retención de color	ASTM D2244-93	
Retención de brillo	ASTM D2244-93	



SerieMetallic

Panel Compuesto de Aluminio

www.Alucomex.com



Panel Compuesto de Aluminio
Aluminum Composite Panel

Serie *Metallic*

Los colores metálicos han emergido como elementos fundamentales en la evolución estética de la arquitectura e interiorismo contemporáneos. Más que una simple paleta cromática, representan la fusión sublime entre la funcionalidad de los metales y la estética moderna. Adornando fachadas vanguardistas o dando vida a espacios interiores, los colores metálicos son la encarnación de la sofisticación en la paleta del diseñador visionario.

Metallic colors have emerged as fundamental elements in the aesthetic evolution of contemporary architecture and interior design.

More than a simple chromatic palette, they represent the sublime fusion between the functionality of metals and modern aesthetics. Adorning avant-garde facades or enlivening interior spaces, metallic colors are the embodiment of sophistication in the visionary designer's palette.



Serie *Metallic*



+50 COLORES
Posibilidades infinitas de color



Mantenimiento reducido
Ahorro en insumos de limpieza



Flexible y resistente
Mantiene su apariencia ante dobleces y curvas.

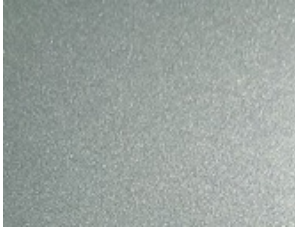


Resistente al clima
No modifica su forma ante climas adversos. Caldo, Frío o húmedo.

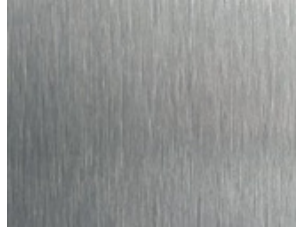


Panel Compuesto de Aluminio
Aluminum Composite Panel

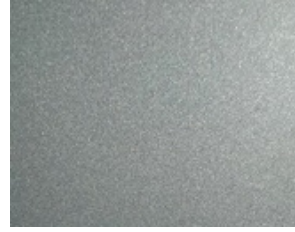
Serie *Metallic*



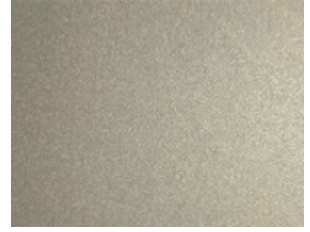
Bright silver **BSX**



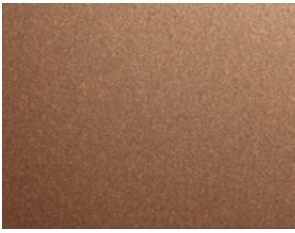
Brushed **BSH**



Silver **SMX**



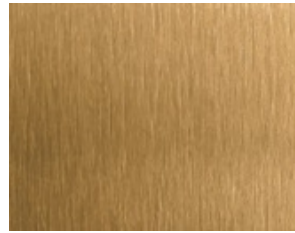
Champagne **CMX**



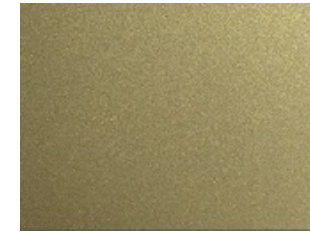
Cooper **COP**



Dark bronze **DBZ**



Gold brushed **GBS**



Gold metallic **GMX**



Paint Brushed **PBS**

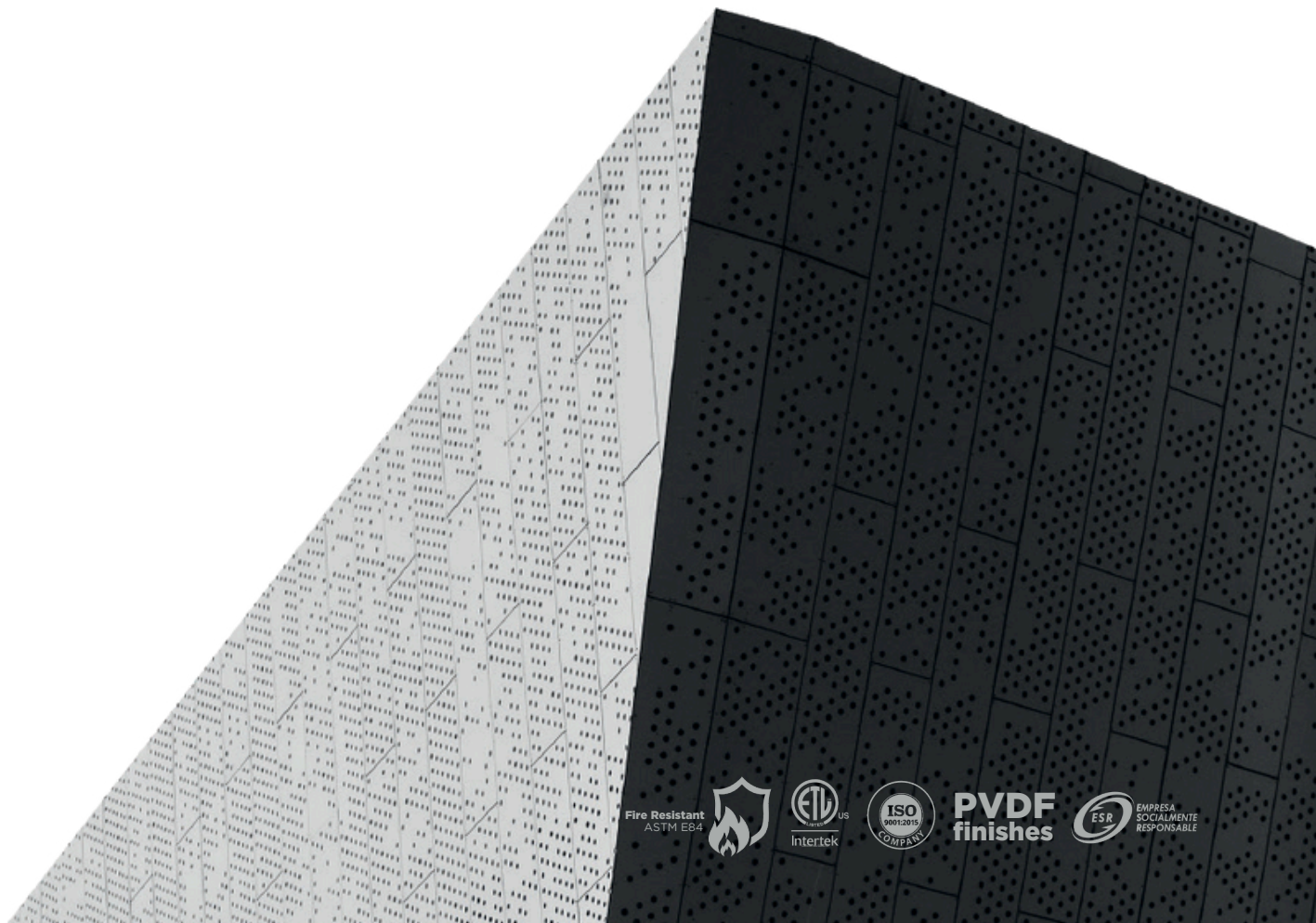


Imagen de referencia

Fire Resistant
ASTM E84



PVDF
finishes



EMPRESA
SOCIALMENTE
RESPONSABLE

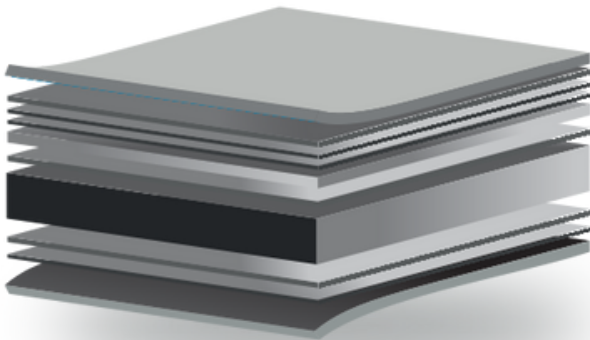
Serie *Metallic*

Guía de colores Colores de línea

SERIE	COLOR	CODIGO	PINTURA	ESPESOR ALUMINIO (mm)	"ESPESOR TOTAL (mm)"	ANCHO	LARGO
Metallic	Bright silver / Plata brillante	BSX	PVDF	0.35	4 mm	1.27/1.5	3.10 / 5.55
Metallic	Brushed / Cepillado	BSH	PVDF	0.35	4 mm	5 1.25	3.10 / 5.55
Metallic	Silver metallic / Plata metálico	SMX	PVDF	0.35/0.25	4 mm	1.27/1.5	3.10 / 5.55
Metallic	Champagne	CMX	PVDF	0.35	4 mm	5 1.55	3.10 / 5.55
Metallic	Cooper / Cobre	COP	PVDF	0.35	4 mm	1.55	3.10 / 5.55
Metallic	Dark bronze / Bronce oscuro	DBZ	PVDF	0.35/0.25	4 mm	1.27/1.5	3.10 / 5.55
Metallic	Gold brushed / Oro cepillado	GBS	PVDF	0.35	4 mm	5 1.25	3.10 / 5.55
Metallic	Gold metallic / Oro metálico	GMX	PVDF	0.35	4 mm	1.25	3.10 / 5.55
Metallic	Paint Brushed / Cepillado pintado	PBS	PVDF	0.35	4 mm	1.57/1.5 5	3.10 / 5.55

***Consultar existencia**

Composición



- 1 Película Protectora
- 2 Primer capa PVDF
- 3 Segunda capa PVDF
- 4 Capa anticorrosiva Primer
- 5 Aluminio
- 6 Película Adhesiva
- 7 Nucleo de PEBD
- 8 Película Adhesiva
- 9 Aluminio capa posterior
- 10 Capa anticorrosiva Primer

PROPIEDADES GENERALES / GENERAL PROPERTIES

PRUEBAS SOMETIDAS /	ESTÁNDAR	RESULTADOS
Peso unitario		5.4 kg/m ²
Resistencia a la temperatura exterior	ASTM D1654	sin anomalía
Expansión térmica	ASTM D696	3.0 x 10 ⁻⁵ / °C
Temperatura térmica de deformidad	ASTM D648	115 °C
Conductividad térmica	ASTM C976	0.102 k cal / m.h °C
Rigidez de flexión	ASTM C393	14.0x10 ⁵
Resistencia al impacto	ASTM D2794	50 kg / cm
Fuerza de adhesión	ASTM D903-98	10 kgf / mm
Rango de aislamiento al sonido	ASTM E413	29 dB
Elasticidad de flexión	ASTM D790	4055 kg/mm ²
Resistencia de cizallamiento	ASTM D732-99	≥28 MPa
Rango mínimo de flexión	ASTM D790	(LO) 45 mm (PO) 70 mm
Propagación de fuego	ASTM E84	Calificado
Desarrollo de humo	ASTM E84	<45
Resistencia a la presión del viento	ASTM E330	Aprobado
Propiedades de resistencia al agua	ASTM E331	Aprobado
Propiedades de resistencia al aire	ASTM E283	Aprobado

ACABADO DE RECUBRIMIENTO

PRUEBAS SOMETIDAS	ESTÁNDAR	RESULTADOS
Espesor de la cubierta	ASTM D7091	≥25 μm ≥HB ≥ 2 T
Dureza	ASTM D3363	Sin grietas 4B 50 kg
Firmeza	ASTM D4145-83	.cm 64.6 L/mm No
Fuerza de adhesión	ASTM 3359-97	cambios visuales 3000
Resistencia al impacto	ASTM D2794-93	h sin anomalía
Resistencia a la abrasión	ASTM D968-93	Aprobado 3000 h
Resistencia al mortero	ASTM D3260-01	Aprobado Aprobado
Resistencia a la humedad	ASTM D2247-94	E= 0.34 84.2%
Resistencia al agua hirviendo	ASTM D714	
Resistencia a la brisa de agua salada	ASTM B117-03	
Resistencia al ácido	ASTM D1308-87	Sin efectos
Resistencia alcalina	ASTM D1308-87	
Resistencia a solventes	ASTM D2248-73	
Retención de color	ASTM D2244-93	
Retención de brillo	ASTM D2244-93	



SerieProfessional

Panel Compuesto de Aluminio



Panel Compuesto de Aluminio
Aluminum Composite Panel

SerieProfessional

El uso de paneles de aluminio en colores vibrantes, especialmente en tonalidades verde y amarillo, se erige como una revolución estética en las fachadas comerciales. Desde cafeterías que buscan transmitir frescura hasta boutiques de moda que desean destacar en la escena urbana, estos paneles son la clave para transformar la percepción visual de los negocios. La elección audaz de colores vibrantes no solo habla de modernidad, sino también de la capacidad de un negocio para destacar y dejar una impresión duradera en la mente de los espectadores.

The use of aluminum panels in vibrant colors, especially in shades of green and yellow, is emerging as an aesthetic revolution in commercial facades.

From coffee shops seeking to convey freshness to fashion boutiques that want to stand out in the urban scene, these panels are the key to transforming the visual perception of businesses. The bold choice of vibrant colors speaks not only of modernity, but also of a business' ability to stand out and leave a lasting impression in the minds of onlookers.



SerieProfessional



+50 COLORES
Posibilidades infinitas de color



Mantenimiento reducido
Ahorro en insumos de limpieza

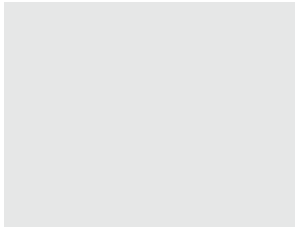


Flexible y resistente
Mantiene su apariencia ante dobleces y curvas.



Resistente al clima
No modifica su forma ante climas adversos. Calido, Frío o humedo.

SerieProfessional



Black **BLK**



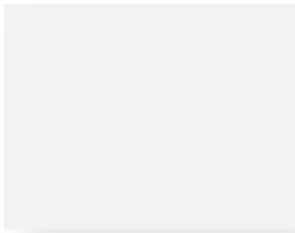
Grey **CVG**



Orange **ORG**



Red **RED**



White **SAX**



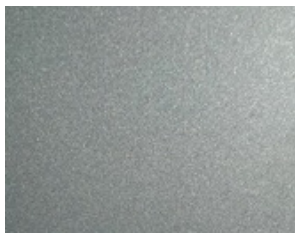
Yellow **YEL**



Bright silver **BSX**



Brushed **BSH**



Silver **BSX**



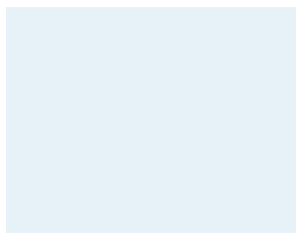
Apple Green **APL***



Blue Royal **BRY**



Blue Guide **GBU***



Blue station **BST***



Continental **CTL***



Green Fresh **GFR**



New Orange **NOR**

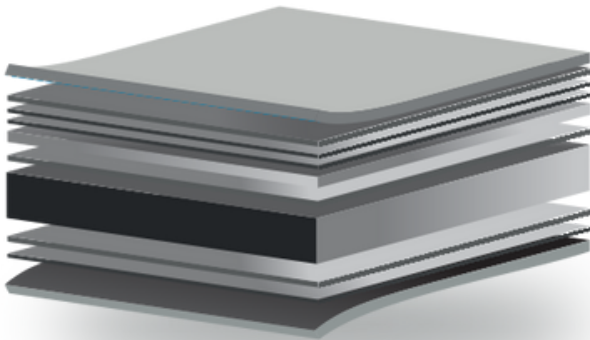


New Green **NGR**

Serie Professional Colores de línea

SERIE	COLOR	CODIGO	PINTURA	ESPESOR ALUMINIO (mm)	"ESPESOR TOTAL (mm)"	ANCHO	LARGO
Professional	Black / Negro	BLK	PVDF	0.35/0.25	4 mm	1.27/1.55	3.10 / 5.55
Professional	Grey / Gris	CVG	PVDF	0.35	4mm	1.27	3.10 / 5.55
Professional	Orange / Naranja	ORG	PVDF	0.35/0.25	4 mm	1.55	3.10 / 5.55
Professional	Red / Rojo	RED	PVDF	0.35/0.25	4 mm	1.27/1.55	3.10 / 5.55
Professional	White / Blanco	SAX	PVDF	0.35/0.25	4 mm	1.27/1.57	3.10 / 5.55
Professional	Yellow / Amarillo	YEL	PVDF	0.25/0.35	4 mm	1.27	3.10 / 5.55
Professional	Bright silver / Plata brillante	BSX	PVDF	0.35	4 mm	1.27/1.55	3.10 / 5.55
Professional	Brushed / Cepillado	BSH	PVDF	0.35	4 mm	1.25	3.10 / 5.55
Professional	Silver metallic / Plata metálico	SMX	PVDF	0.35/0.25	4 mm	1.27/1.55	3.10 / 5.55
Professional	Apple Green / Verde Manzana	APL	PVDF	0.35	4 mm	1.55/1.57	3.10 / 5.55
Professional	Blue Royal	BRY	PVDF	0.35	4 mm	1.27/1.57	5.0/3.10
Professional	Azul Gulf- Blue Guide	BGU	PVDF	0.25	4 mm	1.57	5.0/3.10
Professional	Blue Chevron-Blue Station	BST	PVDF	0.35	3mm/4mm	1.27/1.55	5.0/3.10
Professional	Continental	CTL	PVDF	0.35	4 mm	1.27	3.10 / 5.55
Professional	Green Fresh/Verde Fresco	GFR	PVDF	0.35	4 mm	1.27	3.10 / 5.55
Professional	New Orange / Nuevo Naranja	NOR	PVDF	0.35	4 mm	1.55/1.57	3.10 / 5.55
Professional	New Green	NGR	PVDF	0.35	4 mm	1.27/1.55	3.10 / 5.55

Composición



***Consultar existencia**

- 1 Pelicula Protectora
- 2 Primer capa PVDF
- 3 Segunda capa PVDF
- 4 Capa anticorrosiva Primer
- 5 Aluminio
- 6 Pelicula Adhesiva
- 7 Nucleo de PEED
- 8 Pelicula Adhesiva
- 9 Aluminio capa posterior
- 10 Capa anticorrosiva Primer

PROPIEDADES GENERALES / GENERAL PROPERTIES

PRUEBAS SOMETIDAS /	ESTÁNDAR	RESULTADOS
Peso unitario		5.4 kg/m ²
Resistencia a la temperatura exterior	ASTM D1654	sin anomalías
Expansión térmica	ASTM D696	3.0 x 10 ⁻⁵ / °C
Temperatura térmica de deformidad	ASTM D648	115 °C
Conductividad térmica	ASTM C976	0.102 k cal / m.h °C
Rigidez de flexión	ASTM C393	14.0x10 ⁵
Resistencia al impacto	ASTM D2794	50 kg / cm
Fuerza de adhesión	ASTM D903-98	10 kgf / mm
Rango de aislamiento al sonido	ASTM E413	29 dB
Elasticidad de flexión	ASTM D790	4055 kg/mm ²
Resistencia de cizallamiento	ASTM D732-99	≥28 MPa
Rango mínimo de flexión	ASTM D790	(LO) 45 mm (PO) 70 mm
Propagación de fuego	ASTM E84	Calificado <45
Desarrollo de humo	ASTM E84	Aprobado
Resistencia a la presión del viento	ASTM E330	Aprobado
Propiedades de resistencia al agua	ASTM E331	Aprobado
Propiedades de resistencia al aire	ASTM E283	Aprobado

ACABADO DE RECUBRIMIENTO

PRUEBAS SOMETIDAS	ESTÁNDAR	RESULTADOS
Espesor de la cubierta	ASTM D7091	≥25 μm ≥HB ≥ 2 T
Dureza	ASTM D3363	Sin grietas 4B 50 kg
Firmeza	ASTM D4145-83	.cm 64.6 L/mm No
Fuerza de adhesión	ASTM 3359-97	cambios visuales 3000
Resistencia al impacto	ASTM D2794-93	h sin anomalías
Resistencia a la abrasión	ASTM D968-93	Aprobado 3000 h
Resistencia al mortero	ASTM D3260-01	Aprobado Aprobado
Resistencia a la humedad	ASTM D2247-94	E= 0.34 84.2%
Resistencia al agua hirviendo	ASTM D714	
Resistencia a la brisa de agua salada	ASTM B117-03	
Resistencia al ácido	ASTM D1308-87	Sin efectos
Resistencia alcalina	ASTM D1308-87	
Resistencia a solventes	ASTM D2248-73	
Retención de color	ASTM D2244-93	
Retención de brillo	ASTM D2244-93	



SerieTrends

Panel Compuesto de Aluminio

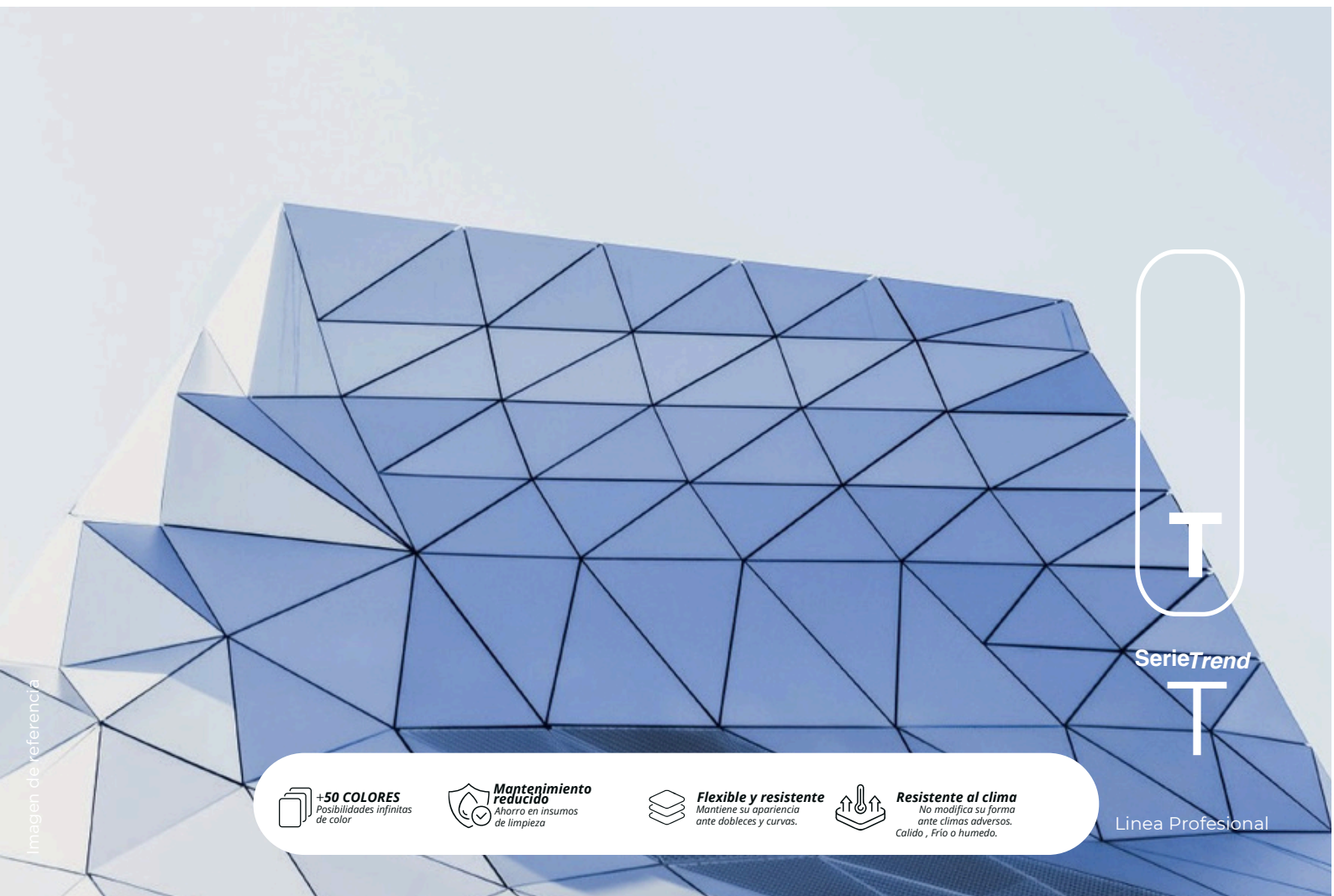
www.Alucomex.com



Panel Compuesto de Aluminio
Aluminum Composite Panel

SerieTrend

Las tendencias de color para fachadas exteriores y diseño interior están constantemente evolucionando, reflejando los cambios en gustos, estilos de vida y tecnología. Este año, observamos una variedad de paletas que van desde tonos naturales y suaves hasta colores vibrantes y audaces, cada uno con su propia historia y significado. Color trends for exterior facades and interior design are constantly evolving, reflecting changes in tastes, lifestyles and technology. This year, we see a variety of pale es ranging from natural, soft tones to vibrant, bold colors, each with its own story and meaning.



SerieTrend
T

- +50 COLORES**
Posibilidades infinitas de color
- Mantenimiento reducido**
Ahorro en insumos de limpieza
- Flexible y resistente**
Mantiene su apariencia ante dobleces y curvas.
- Resistente al clima**
No modifica su forma ante climas adversos. Calido, Frío o humedo.

Linea Profesional

Imagen de referencia



Panel Compuesto de Aluminio
Aluminum Composite Panel

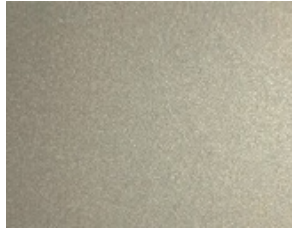
SerieTrend



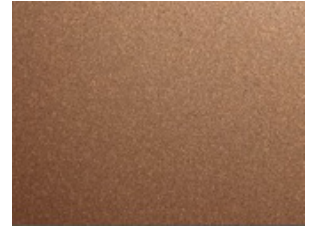
Graphite **GTO**



Titanium Gray **GTI**



Champagne **CMX**



Cooper **COP**



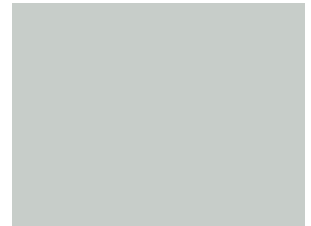
Dark bronze **DBZ**



Light coffee **LCF***



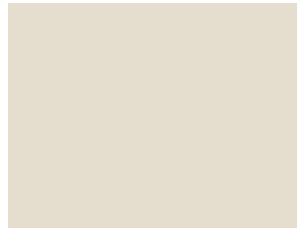
Wine **WNE***



Mist White **AMW***



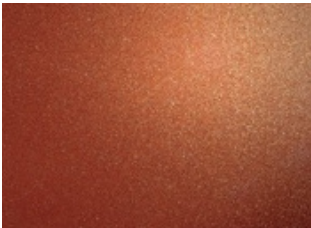
Olive Green **OLV***



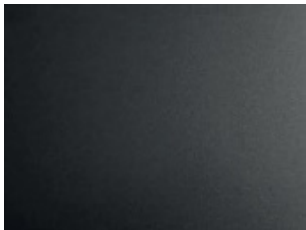
Oyster **OYS**



Purple **PUR**



Spectra **CUP***



Black Silver **BKS**



Imagen de referencia

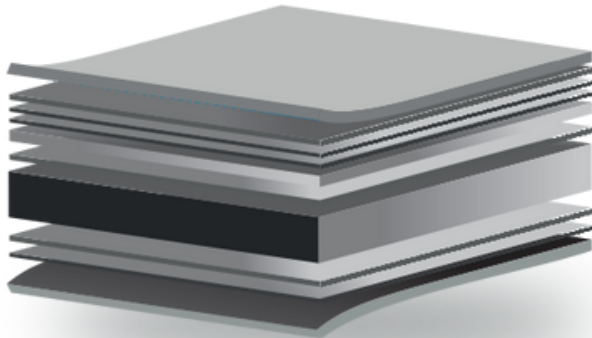


SerieTrend

Guía de colores Colores de línea

SERIE	COLOR	CODIGO	PINTURA	ESPESOR ALUMINIO (mm)	"ESPESOR TOTAL (mm)"	ANCHO	LARGO
Trend	Graphite / Grafito	GTO	PVDF	0.35	4 mm	1,27 / 1,55	3.10 / 5.55
d	Titanium Gray / Titanio	GTI	PVDF	0.35	4 mm	1,55 1,55	3.10 / 5.55
Trend	Light coffee / Café claro	LCF	PVDF	0.35	4 mm	1,55	3.10 / 5.55
d	Wine / Vino	WNE	PVDF	0.35	4 mm	1,27/1,55	3.10 / 5.55
Trend	Mist white / Blanco niebla	AMW	PVDF	0.35/0.25	4 mm	1,55 1,55	3.10 / 5.55
d	Olive Green / Verde Olivo	OLV	PVDF	0.35	4 mm	1,27 1,27	3.10 / 5.55
Trend	Oyster / Ostion	OYS	PVDF	0.35	4 mm		3.10 / 5.55
d	Purple / Morado	PUR	PVDF	0.35	4 mm		3.10 / 5.55
Trend	Terracota	CUP	PVDF	0.35	4 mm		3.10 / 5.55
d							
Trend							
d							
Trend							
d							
Trend							
d							

Composición



- 1 Película Protectora
- 2 Primer capa PVDF
- 3 Segunda capa PVDF
- 4 Capa anticorrosiva Primer
- 5 Aluminio
- 6 Película Adhesiva
- 7 Nucleo de PEBD
- 8 Película Adhesiva
- 9 Aluminio capa posterior
- 10 Capa anticorrosiva Primer

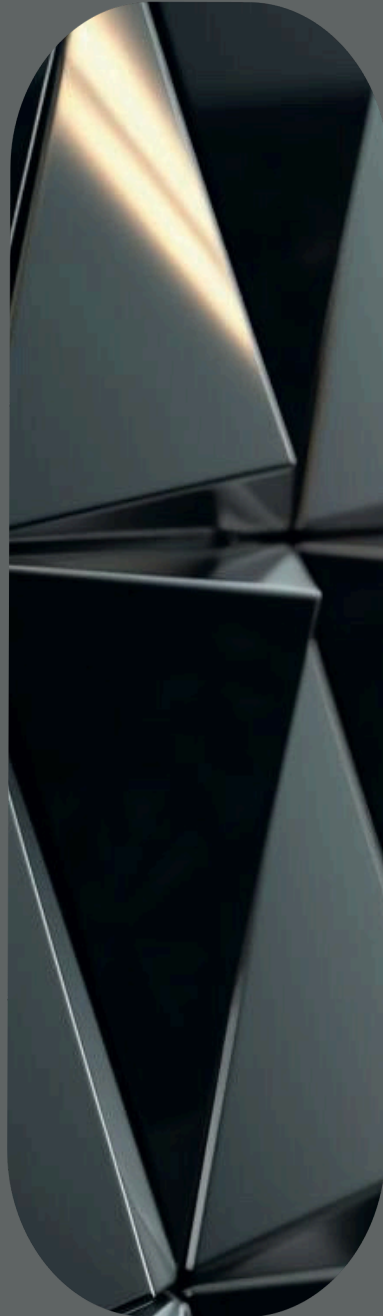
***Consultar existencia**

PROPIEDADES GENERALES / GENERAL PROPERTIES

PRUEBAS SOMETIDAS /	ESTÁNDAR	RESULTADOS
Peso unitario		5.4 kg/m ²
Resistencia a la temperatura exterior	ASTM D1654	sin anomalía
Expansión térmica	ASTM D696	3.0 x 10 ⁻⁵ / °C
Temperatura térmica de deformidad	ASTM D648	115 °C
Conductividad térmica	ASTM C976	0.102 k cal / m.h °C
Rigidez de flexión	ASTM C393	14.0x10 ⁵
Resistencia al impacto	ASTM D2794	50 kg / cm
Fuerza de adhesión	ASTM D903-98	10 kgf / mm
Rango de aislamiento al sonido	ASTM E413	29 dB
Elasticidad de flexión	ASTM D790	4055 kg/mm ²
Resistencia de cizallamiento	ASTM D732-99	≥28 MPa
Rango mínimo de flexión	ASTM D790	(LO) 45 mm (PO) 70 mm
Propagación de fuego	ASTM E84	Calificado
Desarrollo de humo	ASTM E84	<45
Resistencia a la presión del viento	ASTM E330	Aprobado
Propiedades de resistencia al agua	ASTM E331	Aprobado
Propiedades de resistencia al aire	ASTM E283	Aprobado

ACABADO DE RECUBRIMIENTO

PRUEBAS SOMETIDAS	ESTÁNDAR	RESULTADOS
Esesor de la cubierta	ASTM D7091	≥25 μm ≥HB ≥ 2 T
Dureza	ASTM D3363	Sin grietas 4B 50 kg
Firmeza	ASTM D4145-83	.cm 64.6 L/mm No
Fuerza de adhesión	ASTM 3359-97	cambios visuales 3000
Resistencia al impacto	ASTM D2794-93	h sin anomalía
Resistencia a la abrasión	ASTM D969-93	Aprobado 3000 h
Resistencia al mortero	ASTM D3260-01	Aprobado Aprobado
Resistencia a la humedad	ASTM D2247-94	E= 0.34 84.2%
Resistencia al agua hirviendo	ASTM D714	
Resistencia a la brisa de agua salada	ASTM B117-03	
Resistencia al ácido	ASTM D1308-87	Sin efectos
Resistencia alcalina	ASTM D1308-87	
Resistencia a solventes	ASTM D2248-73	
Retención de color	ASTM D2244-93	
Retención de brillo	ASTM D2244-93	



SerieGloss

Panel Compuesto de Aluminio

www.Alucomex.com



Panel Compuesto de Aluminio
Aluminum Composite Panel

SerieGloss

Los acabados gloss, conocidos por su brillo y acabado reflectante, son una elección popular en la arquitectura y el diseño interior para aquellos que buscan un aspecto elegante y contemporáneo. Estos acabados se caracterizan por su superficie lisa y brillante, que refleja la luz de manera uniforme, creando un efecto visual impresionante y sofisticado.

Gloss finishes, known for their gloss and reflective finish, are a popular choice in architecture and interior design for those looking for an elegant and contemporary look. These finishes are characterized by their smooth and bright surface, which reflects light evenly, creating an impressive and sophisticated visual effect.



SerieGloss

 **+50 COLORES**
Posibilidades infinitas de color

 **Mantenimiento reducido**
Ahorro en insumos de limpieza

 **Flexible y resistente**
Mantiene su apariencia ante dobleces y curvas.

 **Resistente al clima**
No modifica su forma ante climas adversos. Calido, Frío o humedo.

Imagen de referencia



Panel Compuesto de Aluminio
Aluminum Composite Panel

SerieGloss



Gloss black **GBK**



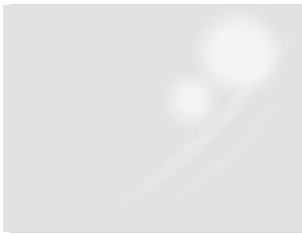
Gloss blue **GBE**



Gloss Orange **GOR**



Gloss red **GRD**



Gloss white **GWT**

Gloss+FEVE Garantía 30 años



Imagen de referencia

50 años de experiencia
en acabados infinitos

Mantenimiento
reducido
bajo costo

Fire Resistant
ASTM E84



PVDF
finishes



EMPRESA
SOCIALMENTE
RESPONSABLE



Panel Compuesto de Aluminio

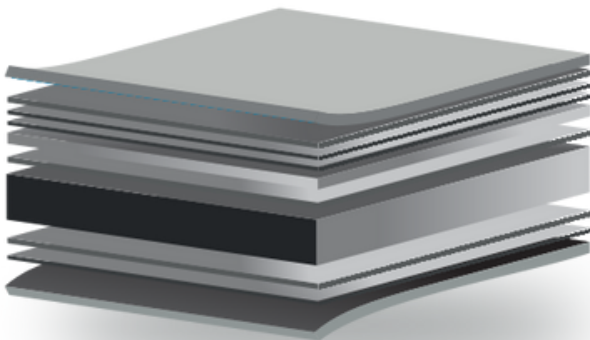
Aluminum Composite Panel

SerieGloss

Guía de colores Colores Especiales

SERIE	COLOR	CODIGO	PINTURA	ESPESOR ALUMINIO (mm)	"ESPESOR TOTAL (mm)"	ANCHO	LARGO
Gloss	Gloss black / Negro gloss	GBK	PVDF	0.35/0.25	4 mm	1.55	5.55
Gloss	Gloss blue / Azul gloss	GBE	PVDF	0.35/0.25	4 mm	1.27/1.55	5.55
Gloss	Gloss Orange / Naranja Gloss	GOR	PVDF	0.35	4 mm	1.27	5.55
Gloss	Gloss red / Rojo gloss	GRD	PVDF	0.35/0.25	4 mm	1.27/1.55	5.55
Gloss	Gloss white / Blanco gloss	GWT	PVDF	0.35/0.25	4 mm	1.55	5.55

Composición



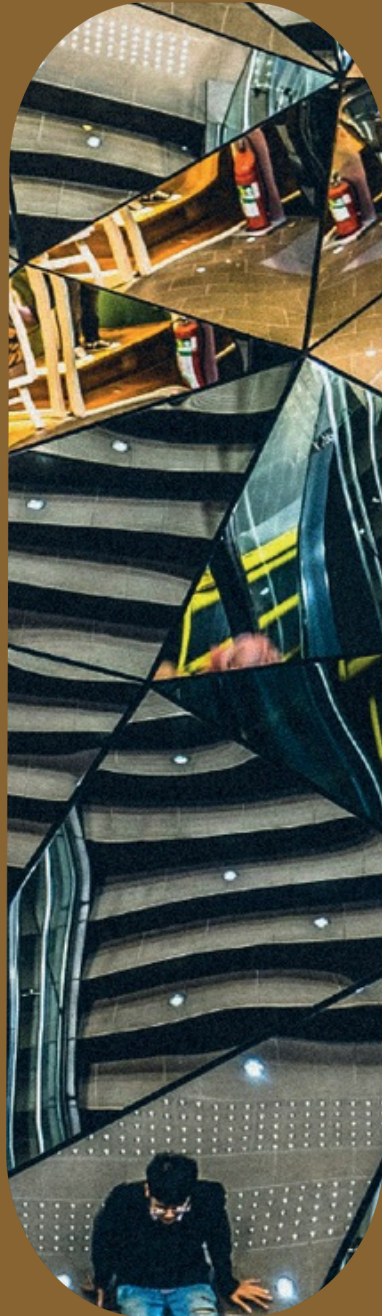
- 1 Pelicula Protectora
- 2 Primer capa PVDF
- 3 Segunda capa PVDF
- 4 Capa anticorrosiva Primer
- 5 Aluminio
- 6 Pelicula Adhesiva
- 7 Nucleo de PEBD
- 8 Pelicula Adhesiva
- 9 Aluminio capa posterior
- 10 Capa anticorrosiva Primer

PROPIEDADES GENERALES / GENERAL PROPERTIES

PRUEBAS SOMETIDAS /	ESTÁNDAR	RESULTADOS
Peso unitario		5.4 kg/m ²
Resistencia a la temperatura exterior	ASTM D1654	sin anomalía
Expansión térmica	ASTM D696	3.0 x 10 ⁻⁵ / °C
Temperatura térmica de deformidad	ASTM D648	115 °C
Conductividad térmica	ASTM C976	0.102 k cal / m.h °C
Rigidez de flexión	ASTM C393	14.0x10 ⁵
Resistencia al impacto	ASTM D2794	50 kg / cm
Fuerza de adhesión	ASTM D903-98	10 kgf / mm
Rango de aislamiento al sonido	ASTM E413	29 dB
Elasticidad de flexión	ASTM D790	4055 kg/mm ²
Resistencia de cizallamiento	ASTM D732-99	≥28 MPa
Rango mínimo de flexión	ASTM D790	(LO) 45 mm (PO) 70 mm
Propagación de fuego	ASTM E84	Calificado
Desarrollo de humo	ASTM E84	<45
Resistencia a la presión del viento	ASTM E330	Aprobado
Propiedades de resistencia al agua	ASTM E331	Aprobado
Propiedades de resistencia al aire	ASTM E283	Aprobado

ACABADO DE RECUBRIMIENTO

PRUEBAS SOMETIDAS	ESTÁNDAR	RESULTADOS
Espesor de la cubierta	ASTM D7091	≥25 μm ≥HB ≥ 2 T
Dureza	ASTM D3363	Sin grietas 4B 50 kg
Firmeza	ASTM D4145-83	.cm 64.6 L/mm No
Fuerza de adhesión	ASTM 3359-97	cambios visuales 3000
Resistencia al impacto	ASTM D2794-93	h sin anomalía
Resistencia a la abrasión	ASTM D969-93	Aprobado 3000 h
Resistencia al mortero	ASTM D3260-01	Aprobado Aprobado
Resistencia a la humedad	ASTM D2247-94	E= 0.34 84.2%
Resistencia al agua hirviendo	ASTM D714	
Resistencia a la brisa de agua salada	ASTM B117-03	
Resistencia al ácido	ASTM D1308-87	Sin efectos
Resistencia alcalina	ASTM D1308-87	
Resistencia a solventes	ASTM D2248-75	
Retención de color	ASTM D2244-93	
Retención de brillo	ASTM D2244-93	



SerieMirror

Panel Compuesto de Aluminio

www.Alucomex.com



Panel Compuesto de Aluminio
Aluminum Composite Panel

SerieMirror

Los acabados espejos cuentan con una capacidad única para reflejar la luz y el entorno, existen como elementos esenciales en el ámbito de la arquitectura y el diseño de interiores.

Más allá de su función tradicional, estos acabados luminosos han sido hábilmente incorporados para amplificar la estética de espacios, creando ambientes llenos de elegancia y amplitud. La aplicación de espejos en arquitectura y diseño de interiores no solo responde a la búsqueda de un aspecto estético contemporáneo, sino que también ofrece cualidades prácticas que transforman y enriquecen el ambiente.

Mirrors have a unique ability to reflect light and the environment, they exist as essential elements in the field of architecture and interior design.

Beyond their traditional function, these luminous finishes have been skillfully incorporated to amplify the aesthetics of spaces, creating environments full of elegance and spaciousness. The application of mirrors in architecture and interior design not only responds to the search for a contemporary aesthetic aspect, but also offers practical qualities that transform and enrich the environment.



SerieMirror



+50 COLORES
Posibilidades infinitas de color



Mantenimiento reducido
Ahorro en insumos de limpieza



Flexible y resistente
Mantiene su apariencia ante dobleces y curvas.



Resistente al clima
No modifica su forma ante climas adversos. Calido, Frío o humedo.



Panel Compuesto de Aluminio
Aluminum Composite Panel

SerieMirror



Gold mirror **GMR**



Silver mirror **SMR**

Mirror Anodizado / Garantía 4 A 6 años



Imagen de referencia

Fire Resistant
ASTM E84



PVDF
finishes

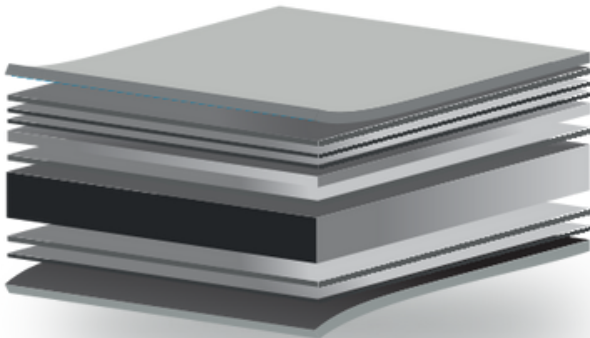


EMPRESA
SOCIALMENTE
RESPONSABLE

Serie Mirror

SERIE	COLOR	CODIGO	PINTURA	ESPESOR ALUMINIO (mm)	"ESPESOR TOTAL (mm)"	ANCHO	LARGO
Mirror	Gold mirror / Espejo oro	GMR	Anodizado	0.35	4 mm	1.22	5
Mirror	Silver mirror / Espejo plata	SMR	Anodizado	0.35	4 mm	1.22	5

Composición



- 1 Película Protectora
- 2 Primer capa PVDF
- 3 Segunda capa PVDF
- 4 Capa anticorrosiva Primer
- 5 Aluminio
- 6 Película Adhesiva
- 7 Nucleo de PEBD
- 8 Película Adhesiva
- 9 Aluminio capa posterior
- 10 Capa anticorrosiva Primer

PROPIEDADES GENERALES / GENERAL PROPERTIES

PRUEBAS SOMETIDAS /	ESTÁNDAR	RESULTADOS
Peso unitario		5.4 kg/m ²
Resistencia a la temperatura exterior	ASTM D1654	sin anomalía
Expansión térmica	ASTM D696	3,0 x 10 ⁻⁵ / °C
Temperatura térmica de deformidad	ASTM D648	115 °C
Conductividad térmica	ASTM C976	0.102 k cal / m.h °C
Rigidez de flexión	ASTM C393	14.0x10 ⁵
Resistencia al impacto	ASTM D2794	50 kg / cm
Fuerza de adhesión	ASTM D903-98	10 kgf / mm
Rango de aislamiento al sonido	ASTM E413	29 dB
Elasticidad de flexión	ASTM D790	4055 kg/mm ²
Resistencia de cizallamiento	ASTM D732-99	≥28 MPa
Rango mínimo de flexión	ASTM D790	(LO) 45 mm (PO) 70 mm
Propagación de fuego	ASTM E84	Calificado
Desarrollo de humo	ASTM E84	<45
Resistencia a la presión del viento	ASTM E330	Aprobado
Propiedades de resistencia al agua	ASTM E331	Aprobado
Propiedades de resistencia al aire	ASTM E283	Aprobado

ACABADO DE RECUBRIMIENTO

PRUEBAS SOMETIDAS	ESTÁNDAR	RESULTADOS
Espesor de la cubierta	ASTM D7091	≥25 μm
Dureza	ASTM D3363	≥HB
Firmeza	ASTM D4145-83	≥ 2 T
Fuerza de adhesión	ASTM 3359-97	Sin grietas
Resistencia al impacto	ASTM D2794-93	4B 50 kg
Resistencia a la abrasión	ASTM D968-93	.cm 64.6 L/mm
Resistencia al mortero	ASTM D3260-01	No cambios visuales
Resistencia a la humedad	ASTM D2247-94	3000 h sin anomalía
Resistencia al agua hirviendo	ASTM D714	Aprobado 3000 h
Resistencia a la brisa de agua salada	ASTM B117-03	Aprobado Aprobado
Resistencia al ácido	ASTM D1308-87	E= 0.34 84.2%
Resistencia alcalina	ASTM D1308-87	
Resistencia a solventes	ASTM D2248-75	Sin efectos
Retención de color	ASTM D2244-93	
Retención de brillo	ASTM D2244-93	



SerieSparkling

Panel Compuesto de Aluminio

www.Alucomex.com



Panel Compuesto de Aluminio
Aluminum Composite Panel

SerieSparkling

Se pueden utilizar en fachadas, también conocidos como acabados con destellos o brillos, son una tendencia creciente en la arquitectura y el diseño interior que añade un toque de glamour y sofisticación a cualquier espacio. Estos acabados consisten en la aplicación de materiales que contienen partículas brillantes, reflejantes, como mica o gli er.

Los acabados sparkles pueden utilizarse en fachadas exteriores para agregar un elemento de sorpresa y elegancia a la estructura. Ya sea en forma de revestimientos especiales, estos acabados pueden transformar por completo la apariencia de un edificio, especialmente cuando son iluminados por el sol o la iluminación artificial.

They can be used on facades, also known as flashing or gli ering finishes, are a growing trend in architecture and interior design that adds a touch of glamour and sophistication to any space. These finishes consist of the application of materials containing bright, reflective particles, such as mica or gli er.

Sparkle finishes can be used on exterior facades to add an element of surprise and elegance to the structure. Whether in the form of special coatings, these finishes can completely transform the appearance of a building, especially when they are illuminated by the sun or artificial lighting.



Imagen de referencia

+50 COLORES
Posibilidades infinitas de color

Mantenimiento reducido
Ahorro en insumos de limpieza

Flexible y resistente
Mantiene su apariencia ante dobleces y curvas.

Resistente al clima
No modifica su forma ante climas adversos. Calido, Frio o humedo.

SerieSparkling



Panel Compuesto de Aluminio
Aluminum Composite Panel

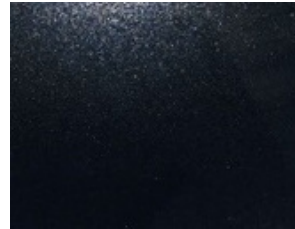
Serie Sparkling



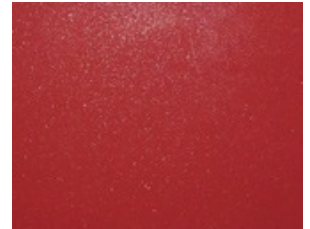
Sparkling Blue **ASP**



Sparkling White **WSP**



Sparkling black **BSP**



Sparkling Red **RSP**

Sparkling+LLPE Garantía 10 años



Imagen de referencia

Fire Resistant
ASTM E84



PVDF
finishes

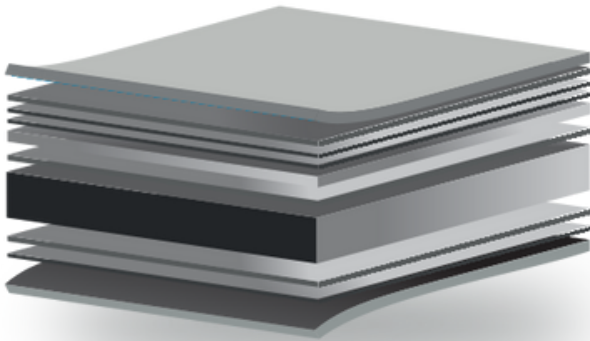


EMPRESA
SOCIALMENTE
RESPONSABLE

Serie Sparkling

SERIE	COLOR	CODIGO	PINTURA	ESPESOR ALUMINIO (mm)	"ESPESOR TOTAL (mm)"	ANCHO	LARGO
Sparkling	Azul Chispeante / Sparkling Blue	ASP	2 PE	0.35	4 mm	1.25	5
Sparkling	Blanco Chispeante/ Sparkling White	WSP	2 PE	0.35	4 mm	1.25	5
Sparkling	Negro Chispeante / Sparkling black	BSP	2 PE	0.35	4 mm	1.25	5
Sparkling	Rojo Chispeante/ Sparkling Red	RSP	2 PE	0.35	4 mm	1.25	5

Composición



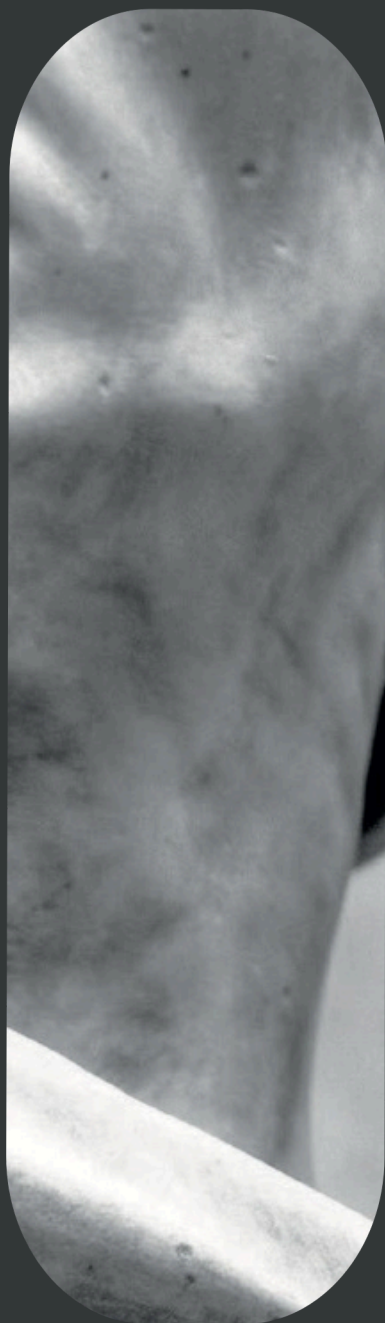
- 1 Película Protectora
- 2 Primer capa PVDF
- 3 Segunda capa PVDF
- 4 Capa anticorrosiva Primer
- 5 Aluminio
- 6 Película Adhesiva
- 7 Nucleo de PEBD
- 8 Película Adhesiva
- 9 Aluminio capa posterior
- 10 Capa anticorrosiva Primer

PROPIEDADES GENERALES / GENERAL PROPERTIES

PRUEBAS SOMETIDAS /	ESTÁNDAR	RESULTADOS
Peso unitario	ASTM D1654	5.4 kg/m ²
Resistencia a la temperatura exterior	ASTM D696	sin anomalía
Expansión térmica	ASTM D648	3,0 x 10 ⁻⁵ / °C
Temperatura térmica de deformidad	ASTM C976	115 °C
Conductividad térmica	ASTM C393	0.102 k cal / m.h °C
Rigidez de flexión	ASTM C2794	14.0x10 ⁵
Resistencia al impacto	ASTM D903-98	50 kg / cm
Fuerza de adhesión	ASTM E413	10 kgf / mm
Rango de aislamiento al sonido	ASTM D790	29 dB
Elasticidad de flexión	ASTM D732-99	4055 kg/mm ²
Resistencia de cizallamiento	ASTM D790	≥28 MPa
Rango mínimo de flexión	ASTM D790	(LO) 45 mm (PO) 70 mm
Propagación de fuego	ASTM E84	Calificado
Desarrollo de humo	ASTM E84	<45
Resistencia a la presión del viento	ASTM E330	Aprobado
Propiedades de resistencia al agua	ASTM E331	Aprobado
Propiedades de resistencia al aire	ASTM E283	Aprobado

ACABADO DE RECUBRIMIENTO

PRUEBAS SOMETIDAS	ESTÁNDAR	RESULTADOS
Espesor de la cubierta	ASTM D7091	≥25 μm
Dureza	ASTM D3363	≥HB
Firmeza	ASTM D4145-83	≥ 2 T
Fuerza de adhesión	ASTM 3359-97	Sin grietas
Resistencia al impacto	ASTM D2794-93	4B 50 kg
Resistencia a la abrasión	ASTM D969-93	.cm 64.6 L/mm
Resistencia al mortero	ASTM D3260-01	No cambios visuales
Resistencia a la humedad	ASTM D2247-94	3000 h sin anomalía
Resistencia al agua hirviendo	ASTM D714	Aprobado 3000 h
Resistencia a la brisa de agua salada	ASTM B117-03	Aprobado Aprobado
Resistencia al ácido	ASTM D1308-87	E= 0.34 84.2%
Resistencia alcalina	ASTM D1308-87	
Resistencia a solventes	ASTM D2248-75	Sin efectos
Retención de color	ASTM D2244-93	
Retención de brillo	ASTM D2244-93	



SerieStone

Panel Compuesto de Aluminio

www.Alucomex.com



Panel Compuesto de Aluminio
Aluminum Composite Panel

SerieStone

El mármol como acabado para fachadas exteriores es una elección que combina la elegancia atemporal con la durabilidad excepcional. Su belleza natural y su variedad de tonalidades y vetas añaden un toque de distinción a cualquier edificio o diseño interior. Desde tonos suaves y luminosos hasta patrones más oscuros y dramáticos, el mármol ofrece una versatilidad única que permite adaptarse a diversos estilos arquitectónicos. Además de su estética, el panel de aluminio acabado mármol es resistente a la intemperie y a la corrosión, lo que lo convierte en una opción ideal para fachadas que requieren resistencia y belleza duradera.

Marble as a finish for exterior facades is a choice that combines timeless elegance with exceptional durability. Its natural beauty and variety of shades and veins add a touch of distinction to any building. From soft and bright tones to darker and more dramatic patterns, marble offers unique versatility that allows for adaptation to diverse architectural styles. In addition to its aesthetics, marble is resistant to weathering and corrosion, making it an ideal choice for facades that require strength and long-lasting beauty.



 **+50 COLORES**
Posibilidades infinitas de color

 **Mantenimiento reducido**
Ahorro en insumos de limpieza

 **Flexible y resistente**
Mantiene su apariencia ante dobleces y curvas.

 **Resistente al clima**
No modifica su forma ante climas adversos. Calido, Frío o humedo.

Imagen de referencia

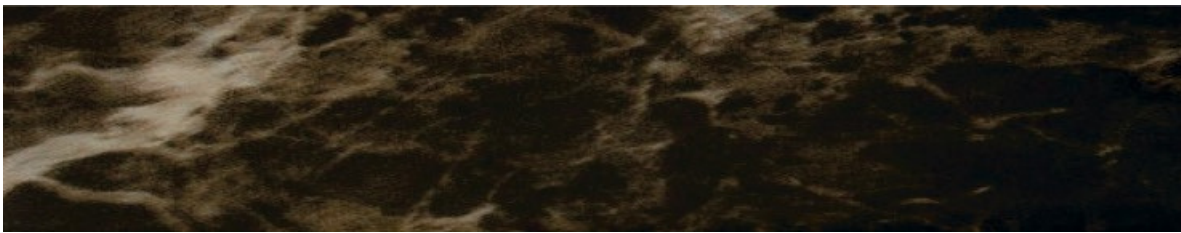


Panel Compuesto de Aluminio
Aluminum Composite Panel

SerieStone



Gray Marble **GMB***



Dark Marble **DMB***

***Consultar existencia**
MarblePVDF Garantía 30 años



Imagen de referencia

Fire Resistant
ASTM E84



PVDF
finishes



EMPRESA
SOCIALMENTE
RESPONSABLE



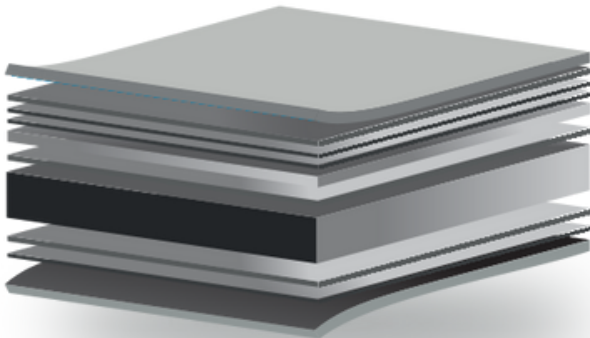
Panel Compuesto de Aluminio

Aluminum Composite Panel

SerieStone

SERIE	COLOR	CODIGO	PINTURA	ESPESOR ALUMINIO (mm)	"ESPESOR TOTAL (mm)"	ANCHO	LARGO
Stone Stone	Mármol Gris / Gray Marble	GMB DMB	PVDF	0.35	4 mm	1.22	3.1
	Mármol Oscuro / Dark Marble		PVDF	0.35	4 mm		

Composición



- 1 Película Protectora
- 2 Primer capa PVDF
- 3 Segunda capa PVDF
- 4 Capa anticorrosiva Primer
- 5 Aluminio
- 6 Película Adhesiva
- 7 Nucleo de PEBD
- 8 Película Adhesiva
- 9 Aluminio capa posterior
- 10 Capa anticorrosiva Primer

PROPIEDADES GENERALES / GENERAL PROPERTIES

PRUEBAS SOMETIDAS /	ESTÁNDAR	RESULTADOS
Peso unitario		5.4 kg/m ²
Resistencia a la temperatura exterior	ASTM D1654	sin anomalía
Expansión térmica	ASTM D696	3.0 x 10 ⁻⁵ / °C
Temperatura térmica de deformidad	ASTM D648	115 °C
Conductividad térmica	ASTM C976	0.102 k cal / m.h °C
Rigidez de flexión	ASTM C393	14.0x10 ⁵
Resistencia al impacto	ASTM D2794	50 kg / cm
Fuerza de adhesión	ASTM D903-98	10 kgf / mm
Rango de aislamiento al sonido	ASTM E413	29 dB
Elasticidad de flexión	ASTM D790	4055 kg/mm ²
Resistencia de cizallamiento	ASTM D732-99	≥28 MPa
Rango mínimo de flexión	ASTM D790	(LO) 45 mm (PO) 70 mm
Propagación de fuego	ASTM E84	Calificado
Desarrollo de humo	ASTM E84	<45
Resistencia a la presión del viento	ASTM E330	Aprobado
Propiedades de resistencia al agua	ASTM E331	Aprobado
Propiedades de resistencia al aire	ASTM E283	Aprobado

ACABADO DE RECUBRIMIENTO

PRUEBAS SOMETIDAS	ESTÁNDAR	RESULTADOS
Espesor de la cubierta	ASTM D7091	≥25 μm
Dureza	ASTM D3363	≥HB
Firmeza	ASTM D4145-83	≥ 2 T
Fuerza de adhesión	ASTM 3359-97	Sin grietas
Resistencia al impacto	ASTM D2794-93	4B 50 kg
Resistencia a la abrasión	ASTM D968-93	.cm 64.6 L/mm
Resistencia al mortero	ASTM D3260-01	No cambios visuales
Resistencia a la humedad	ASTM D2247-94	3000 h sin anomalía
Resistencia al agua hirviendo	ASTM D714	Aprobado 3000 h
Resistencia a la brisa de agua salada	ASTM B117-03	Aprobado Aprobado
Resistencia al ácido	ASTM D1308-87	E= 0.34 84.2%
Resistencia alcalina	ASTM D1308-87	
Resistencia a solventes	ASTM D2248-75	Sin efectos
Retención de color	ASTM D2244-93	
Retención de brillo	ASTM D2244-93	



SerieNature

Panel Compuesto de Aluminio

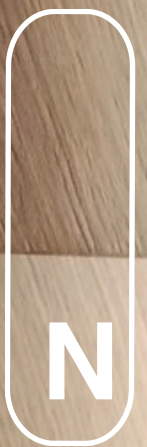


Panel Compuesto de Aluminio
Aluminum Composite Panel

SerieNature

Desde tonos claros que evocan la serenidad de la naturaleza hasta tonalidades más oscuras que añaden un toque de elegancia rústica, la madera ofrece una amplia gama de opciones para personalizar el exterior de un edificio. Su belleza natural se ve realzada por la textura única de las vetas y los nudos, creando un aspecto auténtico y acogedor. Además de su apariencia estética, el panel de aluminio otorgará todas las cualidades de durabilidad y disminuirá el tiempo en tratamientos especiales.

From light tones that evoke the serenity of nature to darker tones that add a touch of rustic elegance, wood offers a wide range of options to customize the exterior of a building. Its natural beauty is enhanced by the unique texture of the veins and knots, creating an authentic and cozy look. In addition to its aesthetic appearance, the aluminum panel will grant all the qualities of durability and decrease the time in special treatments.



SerieNature



+50 COLORES
Posibilidades infinitas de color



Mantenimiento reducido
Ahorro en insumos de limpieza



Flexible y resistente
Mantiene su apariencia ante dobleces y curvas.



Resistente al clima
No modifica su forma ante climas adversos. Calido, Frio o humedo.



Panel Compuesto de Aluminio
Aluminum Composite Panel

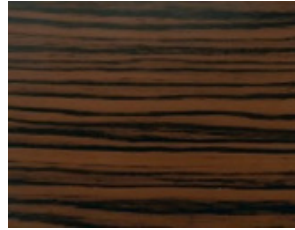
SerieNature



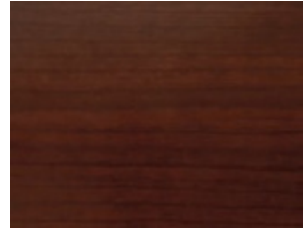
Chocolate **CHT**



Maple **MPL**

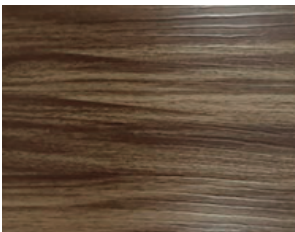


Walnut **WLT**



Red wood **RWD**

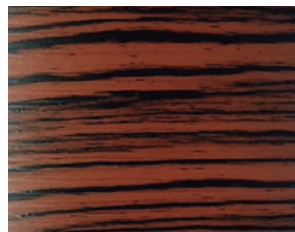
SerieNature /Texturizados



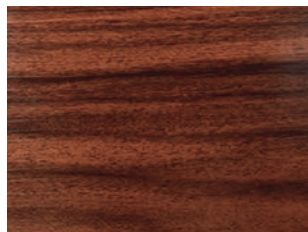
Chocolate **TCH**



Maple **TMP**



Walnut **TWI**



Red wood **TRW**

Los acabados madera pueden ser texturizados sobre pedido/
Wooden finishes could be texturized by request.



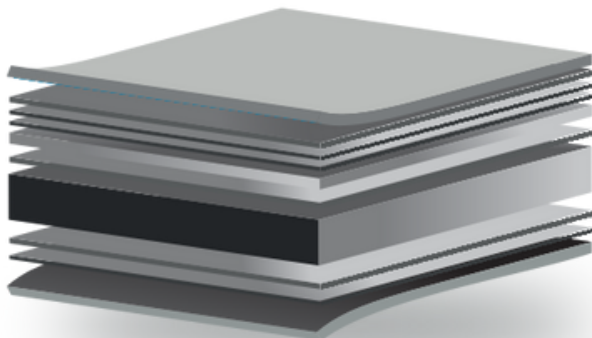
Imagen de referencia



Serie Nature

SERIE	COLOR	CODIGO	PINTURA	ESPESOR ALUMINIO (mm)	"ESPESOR TOTAL (mm)"	ANCHO	LARGO
Wood	Chocolate/ Chocolate	CHT	PVDF	0.35	4 mm	1.22	3.
Wood	Maple/ Maple	MPL	PVDF	0.35	4 mm	1.22	1
Wood	Nogal /Walnut	WLT	PVDF	0.35	4 mm	1.22	3.
Wood	Red wood / Madera roja	RWD	PVDF	0.35	4 mm	1.22	1
Wood	Chocolate/ Chocolate Texturizada	TCH	PVDF	0.35	4 mm	1.22	3.
Wood	Maple/ Maple Texturizada	TMP	PVDF	0.35	4 mm	1.22	1
Wood	Nogal /Walnut Texturizada	TWI	PVDF	0.35	4 mm	1.22	3.
Wood	Red wood / Madera roja Texturizada	TRW	PVDF	0.35	4 mm	1.22	1
							3.
							1
							3.
							1
							3.
							1
							3.
							1

Composición



- 1 Película Protectora
- 2 Primer capa PVDF
- 3 Segunda capa PVDF
- 4 Capa anticorrosiva Primer
- 5 Aluminio
- 6 Película Adhesiva
- 7 Nucleo de PEED
- 8 Película Adhesiva
- 9 Aluminio capa posterior
- 10 Capa anticorrosiva Primer

PROPIEDADES GENERALES / GENERAL PROPERTIES

ACABADO DE RECUBRIMIENTO

PRUEBAS SOMETIDAS /	ESTÁNDAR	RESULTADOS	PRUEBAS SOMETIDAS	ESTÁNDAR	RESULTADOS
Peso unitario		5.4 kg/m ²	Espesor de la cubierta	ASTM D7091	≥25 μm ≥HB ≥ 2 T
Resistencia a la temperatura exterior	ASTM D1654	sin anomalía	Dureza	ASTM D3363	Sin grietas 4B 50 kg
Expansión térmica	ASTM D696	3.0 x 10 ⁻⁵ / °C	Firmeza	ASTM D4145-83	.cm 64.6 L/mm No
Temperatura térmica de deformidad	ASTM D648	115 °C	Fuerza de adhesión	ASTM 3359-97	cambios visuales 3000
Conductividad térmica	ASTM C976	0.102 k cal / m.h °C	Resistencia al impacto	ASTM D2794-93	h sin anomalía
Rigidez de flexión	ASTM C393	14.0x10 ⁵	Resistencia a la abrasión	ASTM D968-93	Aprobado 3000 h
Resistencia al impacto	ASTM D2794	50 kg / cm	Resistencia al mortero	ASTM D3260-01	Aprobado Aprobado
Fuerza de adhesión	ASTM D903-98	10 kgf / mm	Resistencia a la humedad	ASTM D2247-94	E= 0.34 84.2%
Rango de aislamiento al sonido	ASTM E413	29 dB	Resistencia al agua hirviendo	ASTM D714	
Elasticidad de flexión	ASTM D790	4055 kg/mm ²	Resistencia a la brisa de agua salada	ASTM B117-03	
Resistencia de cizallamiento	ASTM D732-99	≥28 MPa	Resistencia al ácido	ASTM D1308-87	Sin efectos
Rango mínimo de flexión	ASTM D790	(LO) 45 mm (PO) 70 mm	Resistencia alcalina	ASTM D1308-87	
Propagación de fuego	ASTM E84	Calificado	Resistencia a solventes	ASTM D2248-75	
Desarrollo de humo	ASTM E84	<45	Retención de color	ASTM D2244-93	
Resistencia a la presión del viento	ASTM E330	Aprobado	Retención de brillo	ASTM D2244-93	
Propiedades de resistencia al agua	ASTM E331	Aprobado			
Propiedades de resistencia al aire	ASTM E283	Aprobado			



Atención al cliente:

naucalpan@alucomex.com
ventas_naucalpan@alucomex.com

5519087299 / 5521840207